

# 令和5年度 除雪事業実施計画について



札幌市中央区土木部維持管理課

# 次 第

---

- ① 令和4年度報告
- ② 令和5年度除雪事業



# ① 令和4年度報告

---

(1) 降雪状況

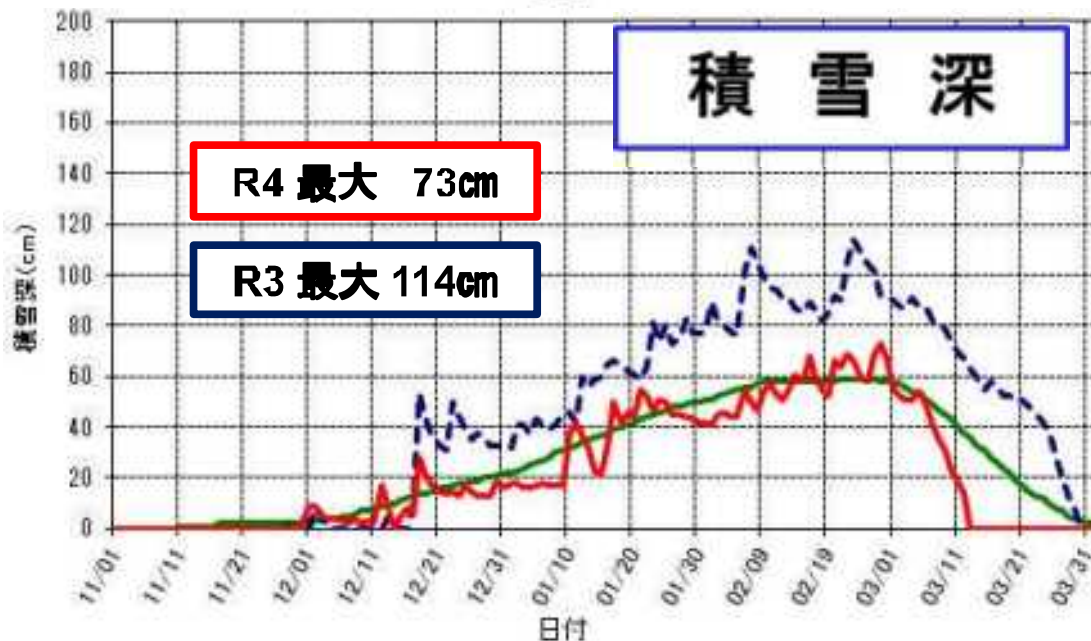
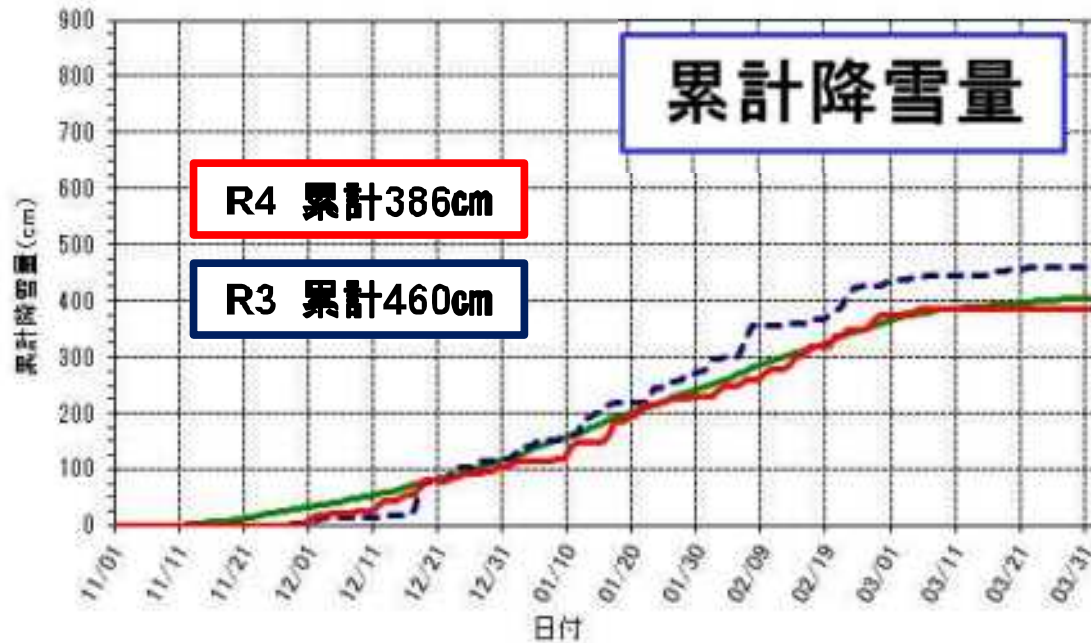
(2) 除雪作業実績

(3) お問い合わせの件数・内容



# 令和4年度 降雪状況

平均値  R3年度  R4年度 



## 【R4降雪・積雪概要】

- ・1月までは平年を下回る降雪量であったが、2月は平年を上回る降雪があり、最終的な累計降雪量はほぼ平年並みとなった。
- ・3月は暖かい日が続き、急激に雪解けが進んだ。

## 【参考：R4の初雪】

11月16日に観測  
(平年より15日遅い)

※札幌市雪対策HP「札幌市内の累計降雪量」より  
【観測地 中央区土木センター】

# 除雪作業実績

## ●除雪作業

新雪除雪・路面整正・拡幅除雪：12月中旬～3月上旬

## ●排雪作業

バス路線・幹線道路の排雪：12月下旬～3月上旬

パートナーシップ排雪：1月下旬～3月上旬

作業実績	R4年度	5年平均※	5年平均比
車道除雪延長 (中央区内のべ延長)	5,499.4 km	5,715.4 km	96%
公共排雪量	734,262 m <sup>3</sup>	598,742 m <sup>3</sup>	123%
パートナーシップ 実施延長	92.5 km	85.1 km	109%
パートナーシップ 実施件数	187 件	196 件 (R3年度)	95% (R3年度比)

※平成29年～令和3年平均

# 除雪作業実績

## ●除雪出動回数

	R4年度	5年平均	5年平均比
車道除雪 (幹線道路)	17.5 回	17.0 回	103%
車道除雪 (生活道路)	12.3 回	12.7 回	97%
歩道除雪	17.5 回	17.0 回	103%

# 問い合わせ件数・内容

年度	中央区	全市合計	【参考】 最大積雪深	【参考】 累計降雪量
R4年度 (前年比)	2,731件 (56%減)	25,789件 (66%減)	73cm	386cm
R3年度	6,166件	75,455件	114cm	460cm

## ■主な内容

玄関や車庫の前に雪を置いていかないでほしい  
道路のわだち、ザクザクを解消してほしい

問合せ  
件数の  
約4割

早期の排雪をしてほしい

通常除雪に入らない路線の除雪要望

など



## ② 令和5年度除雪事業

---

(1) 除雪体制・除雪基準



(2) パートナーシップ排雪

(3) 雪たい積場





# 札幌市の除雪概要

- ・ 対象路線（市内全域）・・・・ 約5,400km
- ・ 除雪機械・作業員 ..... 1,000台/日・3,000人/日※
- ・ 経 費 ..... 1億5,000万円/日※



除雪機械  
1,000台



作業員  
3,000人



経費  
1.5億円

※新雪除雪時

R5年度除雪予算は**262億円**（昨年度216億円）

**中央区内の除雪延長 ..... 約328km**



# 除雪・排雪の基準

## ●車道除雪

幅員8m以上の道路、8m未満でも  
機械除雪が可能で除雪が必要な道路

## ●歩道除雪

幅員2m以上の歩道で地下鉄等駅、バス路線、  
住宅地で歩行者が多い歩道と小学校の通学路

## ○運搬排雪

バス路線、交通量が多い幹線道路(年1回)

## ○交差点排雪

見通しが悪く渋滞する、幹線道路同士の交差点(年1回)  
必要性の高い、幹線道路と生活道路の交差点(年1回)

## 歩道除雪



## 運搬排雪



# 除雪情報

## ●テレビ(データ放送)

<HTB・NHK・HBC・UHB>



リモコンの  
d ボタンを押して  
チェック!

放送日時

※放送は土日も含め24時間

令和5年12月1日(金) ~ 令和6年3月20日(水)

## ●札幌市ホームページ



提供期間

令和5年12月1日(金)

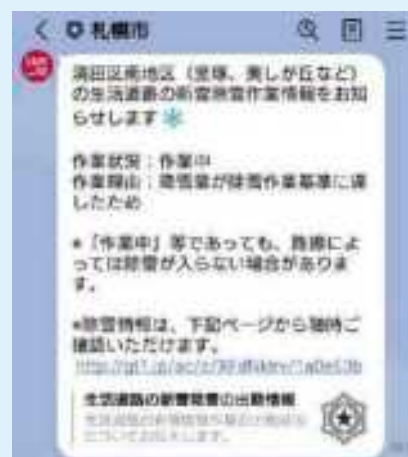
~ 令和6年3月20日(水)

※10分間隔で更新

確認したい区を

クリックすると表示されます

## ●札幌市LINE



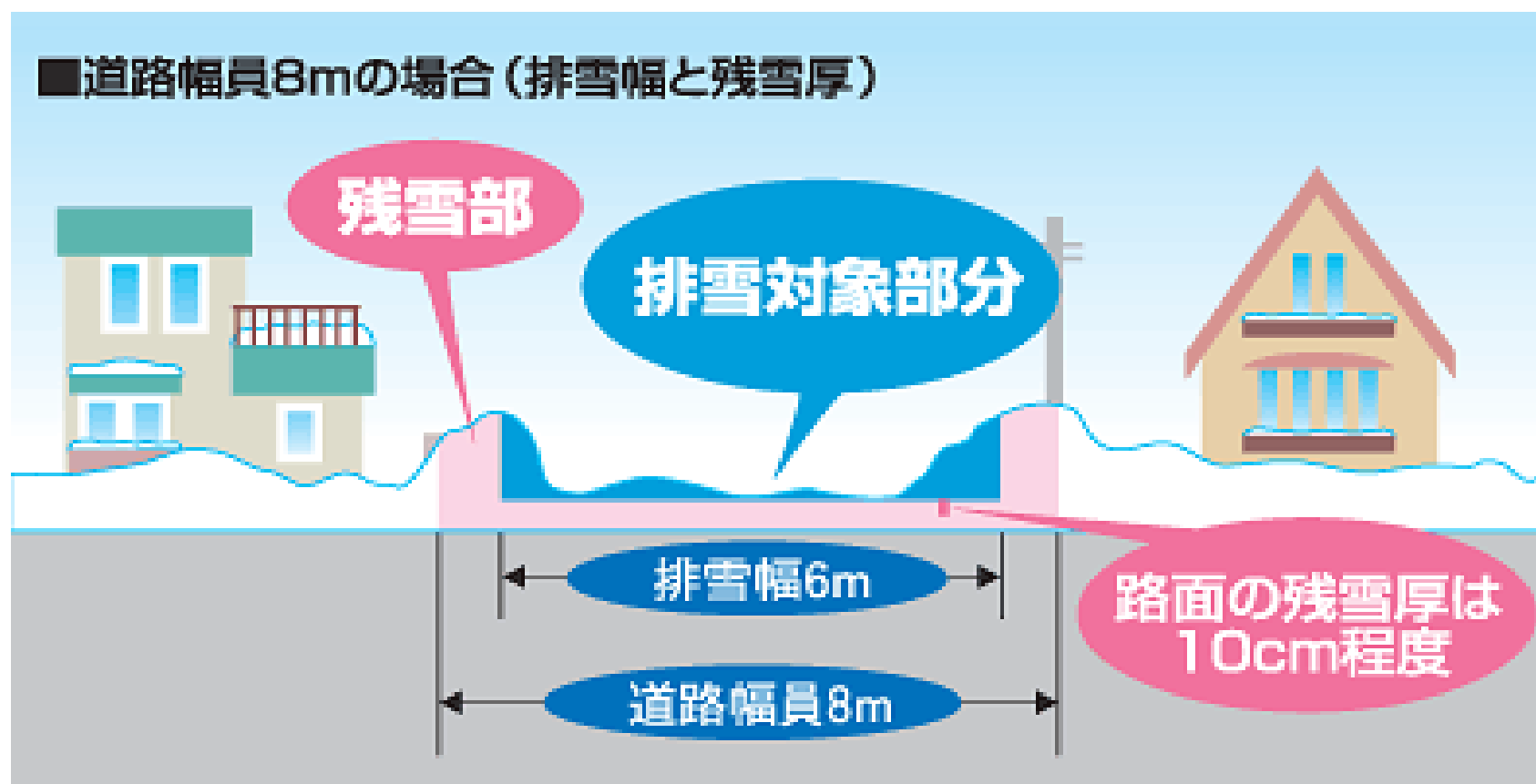
提供期間

令和5年12月1日(金)

~ 令和6年3月20日(水)

# パートナーシップ排雪制度

「地域の皆さん」・「除雪業者」・「札幌市」の3者が役割を分担し、連携協力しながら住宅街の道路の**排雪**を行う制度です



この制度は道路内の雪を全て排雪するものではありません  
排雪断面の遵守にご理解とご協力をお願いいたします

# 令和5年度パートナーシップ排雪制度について

## ■ 令和5年度地域支払額と申込みについて

○ 今年度は **516,400円/km(税込み)** ※令和3年度から据置

○ 申し込み期間 …… **令和5年12月18日～令和6年1月9日**  
※土日・祝日・年末年始を除く 8:45～17:15

○ 申し込み先 …… 区土木部・まちづくりセンター

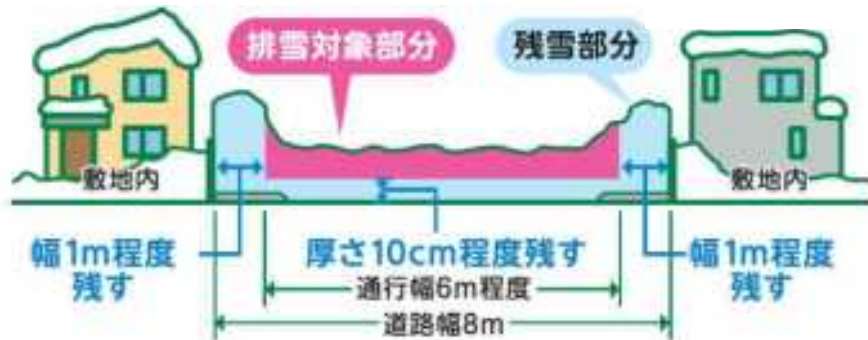
○ 令和4年度より、目安となる作業日程を区役所の  
ホームページで公開しています(1月下旬頃更新)

公表内容: 申請団体名、作業日程(目安)



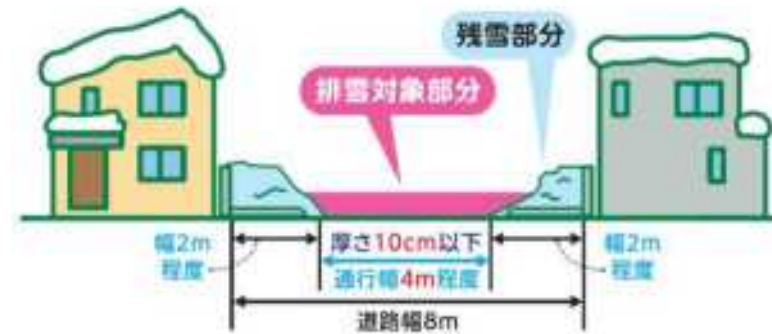
# パートナーシップ排雪の排雪断面について

## 標準断面



## 抑制断面I型

個人による民間排雪サービスなどの利用率が高く(3割以上が目安)、道路脇の雪が比較的少ない団体が選択可能

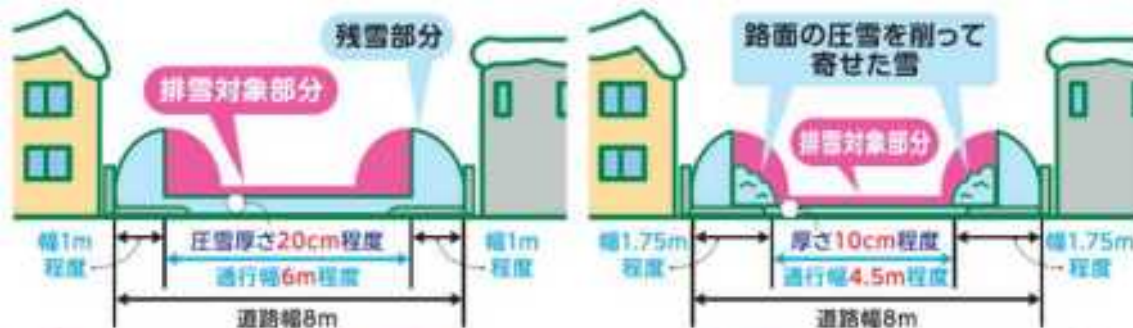


## 抑制断面II型

① 雪を路面に残す

② 雪を道路脇に残す

排雪対象は気象や路面状況に応じて市が決定



路面の圧雪を保てる場合

寒い

気象・路面の状況

暖かい

路面の圧雪が保てない場合(ザクザク)

抑制断面は標準断面よりも路面に雪を残すかわりに費用を抑えることが可能です。

地域の実情に合わせて断面を選択することができます。

# 中央区 除雪スケジュール

	11月	12月	1月	2月	3月	4月～
準備工 (砂箱設置・スノーポール設置 等)	● →					
除雪センター開設		● →				
凍結路面对策 (凍結防止剤・滑り止め材散布)	● →					
除雪 (車道・歩道)		● →				
公共排雪 (夜間) (幹線・通学路・交差点)			● →			
パートナーシップ排雪 (昼間)			● →			
撤去工 (砂箱撤去・スノーポール撤去 等)					● →	
砂清掃						● →
雪たい積場	12月～	準備	12月下旬～	開設		4月～雪割り 16



# 札幌市の雪たい積場

今年度は札幌市内で**82箇所**の雪たい積場を確保  
内**31箇所**の雪たい積場を市民開放

## ●中央区内にある市民開放の雪たい積場

