

医療法人溪仁会札幌西円山病院

にしまる訪問看護ステーション

Nishimaru Houkan Station

中央区/西区

南区/豊平区

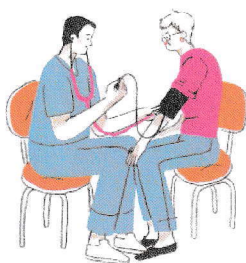
白石区/厚別区

北区/手稲区

東区/清田区

あなたの困ったを地域で解決

医療や介護の
お困りごと



福祉サービスや
介護保険について



健康への不安
体力低下



医療・福祉・介護など地域医療の相談窓口として

訪問看護師が医師やケア・マネジャー等と共に

地域の高齢者の皆さまを支えます。

まずはお気軽にご相談ください。

ご本人・ご家族のこと一人で悩まず専門家にお任せください。

相談は無料。秘密厳守いたします。



お電話かメールで
ご連絡ください

スタッフがご自宅に
伺います

ご相談から
支援に繋がります

にしまる訪問看護ステーション

〒064-0810 札幌市中央区南10条西18丁目1-40ジュマ旭ヶ丘1階



011-211-4700



nishimaru-houkan@keijinkai.or.jp

ステーションのカフェ空間で ‘認知症’を知ってみませんか？

コーヒーを飲みながら、医療従事者と一緒に
‘認知症’について知ってみませんか？
健康に関することや介護のことなど、
この機会に相談してみませんか？



「BENEST」の美味しいお菓子も♪

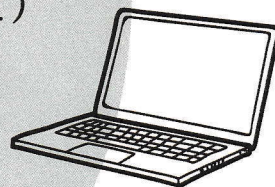
認知症カフェ in
にしまる訪問看護ステーション

SMILE CAFE

【OPEN】2026年2月28日（土）
13:30 - 15:30

ミニ講座テーマ
「知って安心。
認知症トーク
～学びながら、
笑顔になろう～」

13:30～受付開始
14:00～ミニ講座
講師：認知症認定看護師 瀬藤真理子
14:20～認知症の動画視聴
14:45～茶話会／相談会



【開催場所】にしまる訪問看護ステーション内

札幌市中央区南10条西18丁目1-40ジュマ旭ヶ丘1階

★駐車場はございませんので、ご注意下さい。



「家登珈琲」のコーヒーをお楽しみに♪



事前予約：先着10名まで



参加費用：100円

申込み：お電話もしくはメールにて
(申込期間：1月20日～2月20日)



電話：011-211-4700

Meil: nishimaru-houkan@keijinkai.or.jp

★メールでのお申込みは、「スマイルカフェ参加希望」
と記載し、参加者氏名、連絡先を記載下さい。

担当窓口：関、只野

【次回開催】

2026年3月20日（祝）
札幌西円山病院にて



医療法人 溪仁会

にしまる訪問看護ステーション

公益財団法人 太陽生命厚生財団 助成